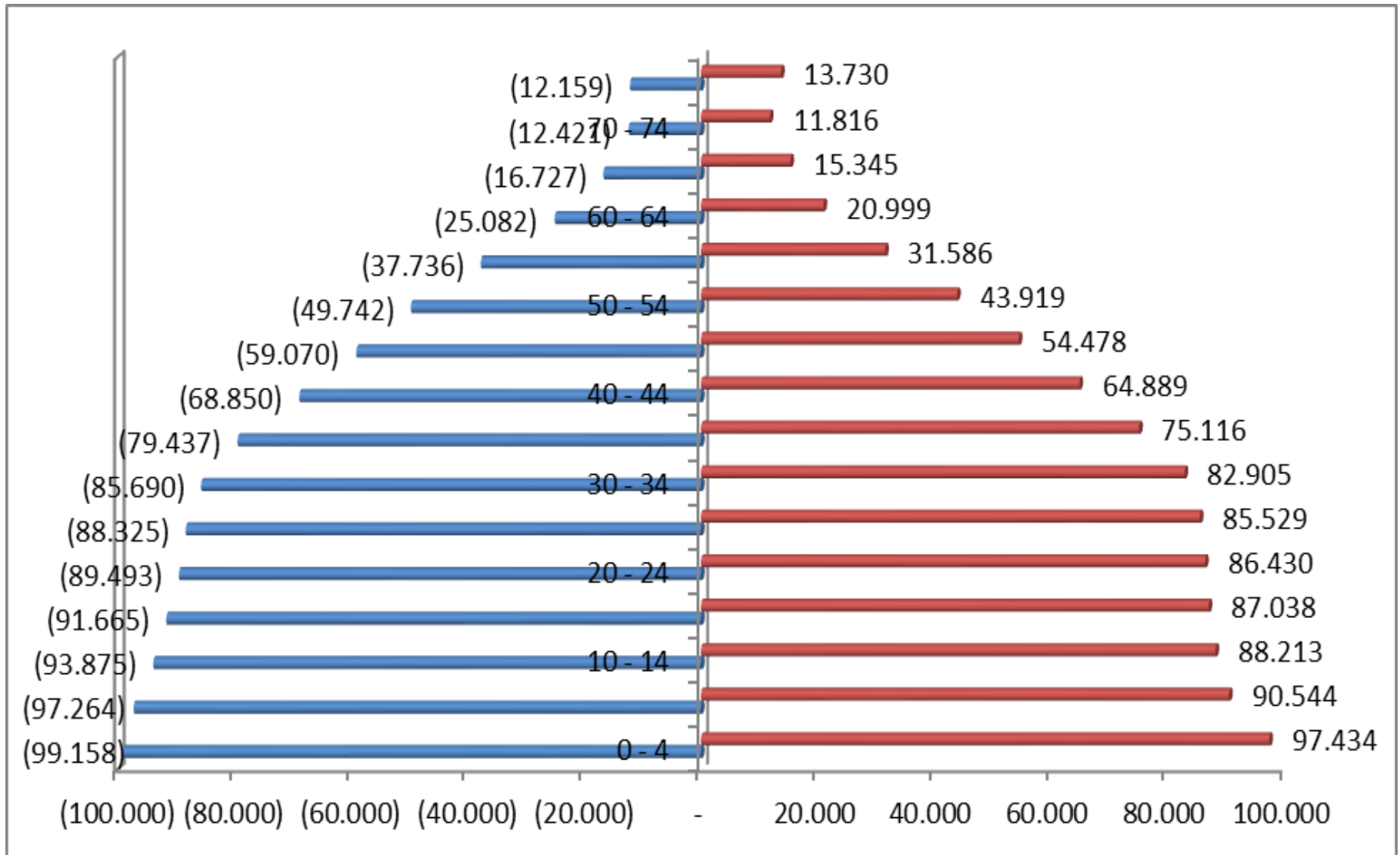


1. DATA KEPENDUDUKAN

Gambar 1.1 Piramida Penduduk Menurut Kelompok Umur dan Jenis Kelamin di Provinsi Bengkulu Tahun 2016



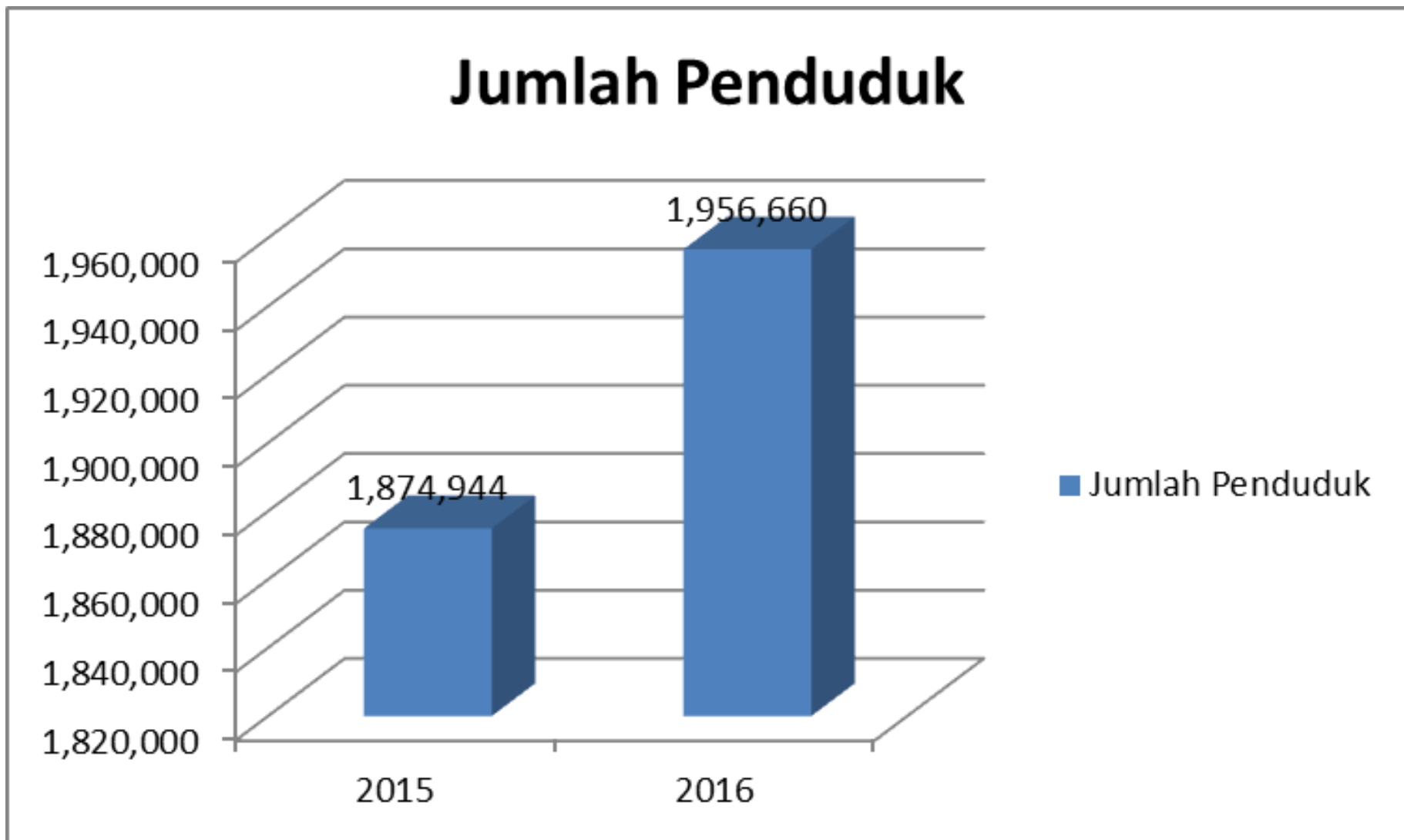
Sumber data : Badan Pusat Statistik (BPS) Provinsi Bengkulu

**Tabel 1.1 Jumlah Penduduk Menurut Kelompok Umur dan Jenis Kelamin
di Provinsi Bengkulu Tahun 2016**

NO	Kelompok Umur	Jenis Kelamin		Jumlah
		Laki – laki	Perempuan	
1	0 – 4	93.016	89.659	182.675
2	5 – 9	92.235	87.283	179.519
3	10 – 14	89.465	84.689	174.154
4	15 – 19	86.879	82.961	169.840
5	20 – 24	83.646	81.394	165.040
6	25 – 29	83.556	82.052	165.608
7	30 – 34	82.169	80.789	162.958
8	35 – 39	78.319	75.883	154.202
9	40 – 44	69.510	66.739	136.249
10	45 – 49	58.950	56.447	115.397
11	≥ 50	153.541	145.610	299.151
	Jumlah	971.286	933.057	1.904.793

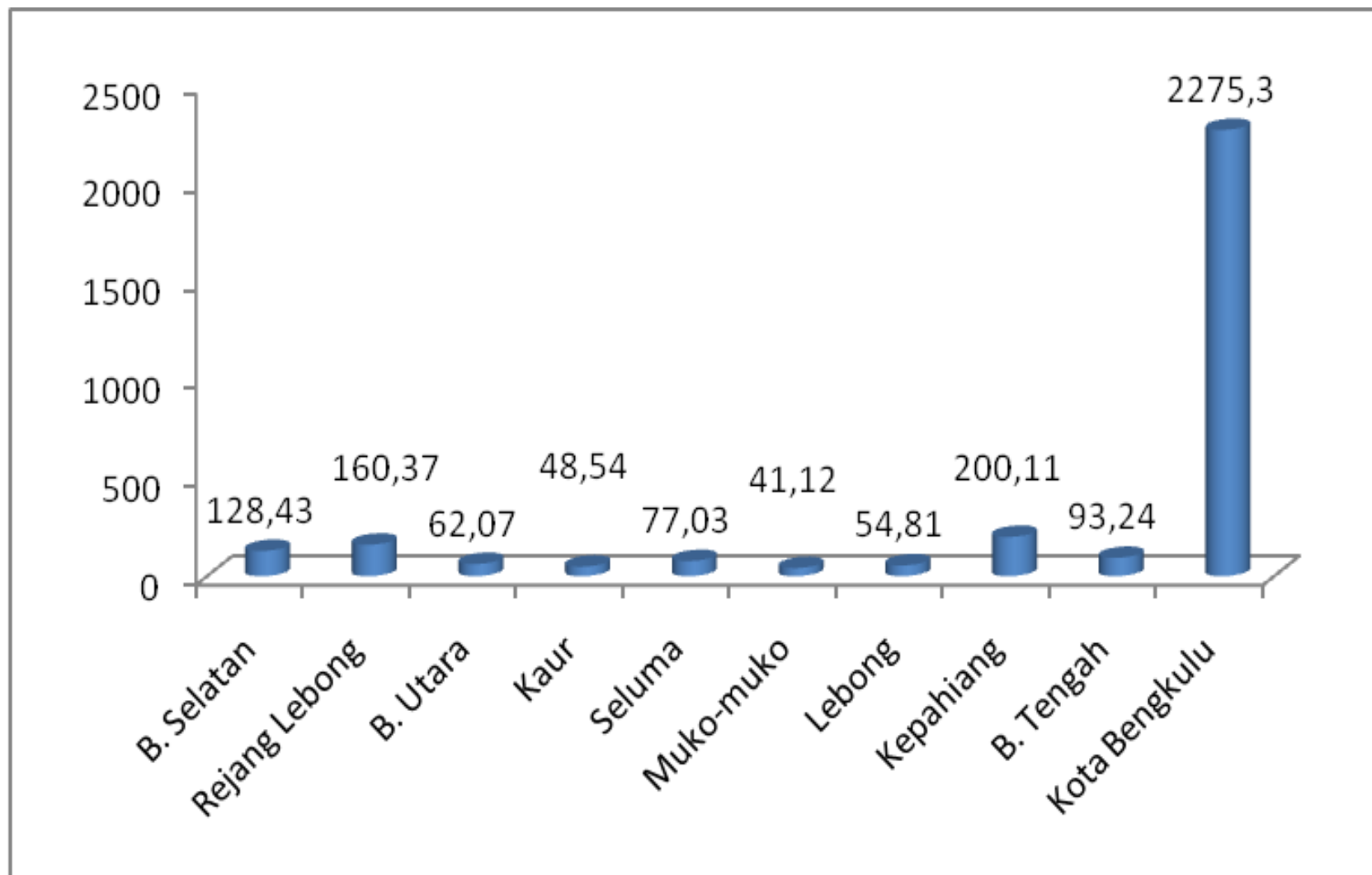
Sumber data : Badan Pusat Statistik (BPS) Provinsi Bengkulu

Gambar 1.2 Perkembangan Jumlah Penduduk Provinsi Bengkulu
Periode Tahun 2015 s.d 2016



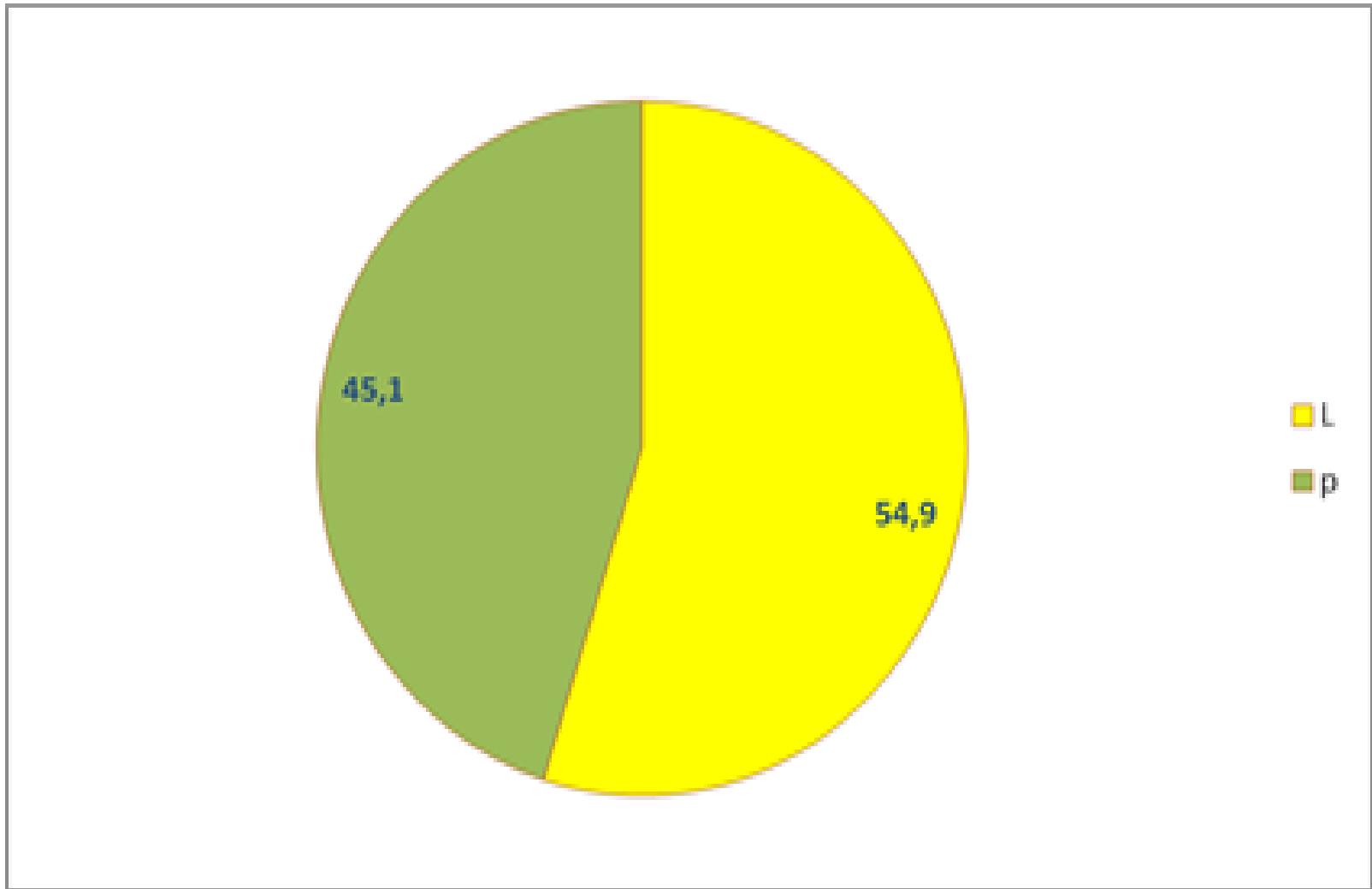
Sumber data : BPS Provinsi Bengkulu, 2017

Gambar 1.3 Kepadatan Penduduk Menurut Kabupaten/Kota di Provinsi Bengkulu Tahun 2016



Sumber data : Profil Dinkes Prov.Bkl, 2017

Gambar 1.4 Persentase Anak Menurut Jenis Kelamin di Provinsi Bengkulu Tahun 2016



Sumber data : Dukcapil Provinsi Bengkulu

**Tabel 1.2 Jumlah dan Persentase Anak Menurut Jenis Kelamin
di Provinsi Bengkulu Tahun 2016**

No	Kabupaten/ Kota	JUMLAH ANAK				
		L		P		L+P
		JUMLAH	%	JUMLAH	%	
1	Bkl Selatan	27.012	53,52	23.458	46,48	50.470
2	Rejang Lebong	44.422	55,88	35.074	44,12	79.496
3	Bkl Utara	50.675	54,34	42.579	45,66	93.254
4	Kaur	20.795	53,21	18.287	46,79	39.082
5	Seluma	33.327	53,00	29.566	47,00	62.893
6	Mukomuko	34.181	53,45	29.771	46,55	63.952
7	Lebong	18.807	56,63	14.405	43,37	33.212
8	Kepahiang	22.904	53,92	19.574	46,08	42.478
9	Bkl Tengah	20.316	54,44	17.004	45,56	37.320
10	Kota Bengkulu	59.936	58,05	43.320	41,95	103.256
	Provinsi	332.375	54,90	273.038	45,10	605.413

Sumber data : Dukcapil Provinsi Bengkulu

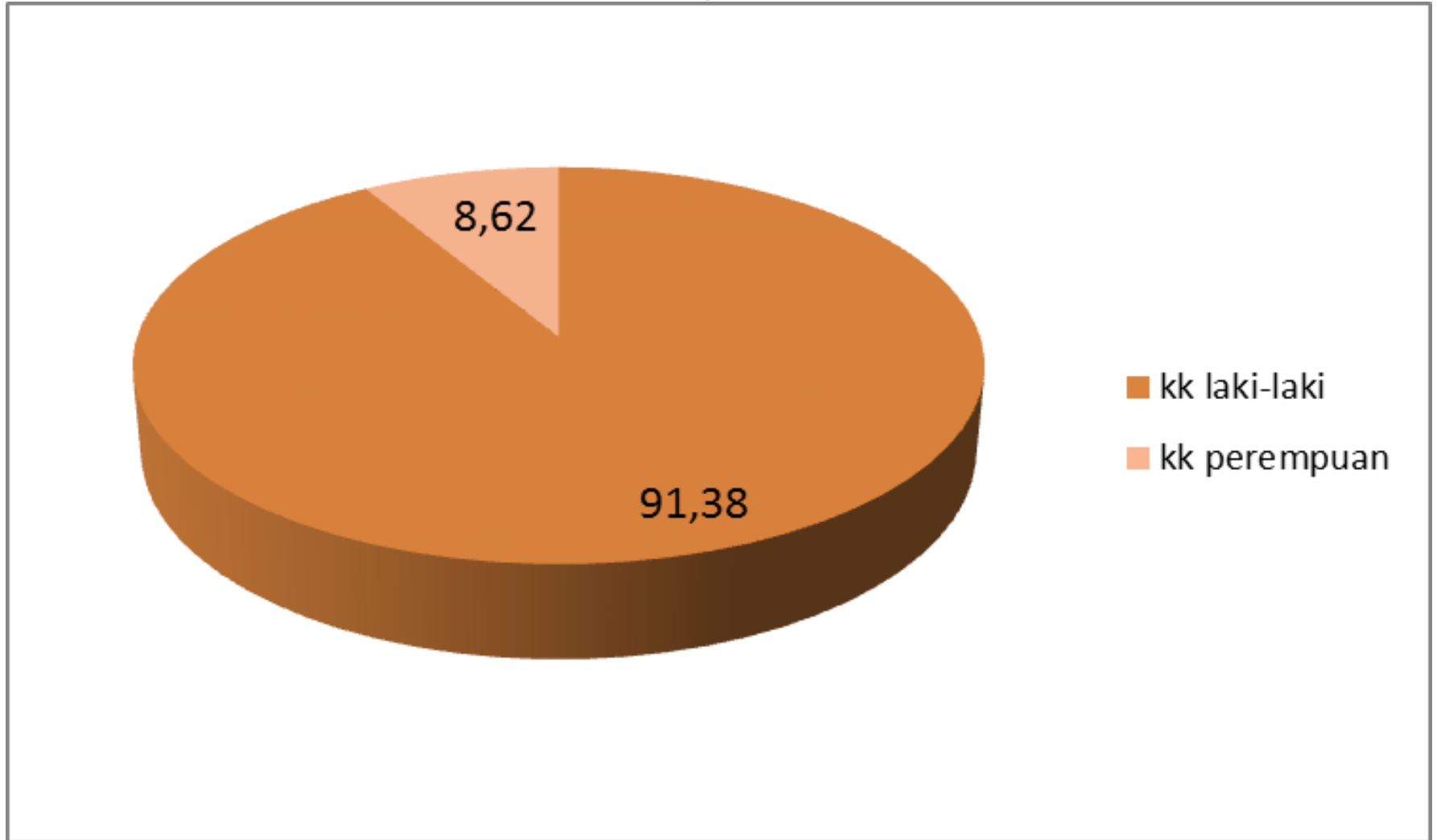
Jumlah anak laki-laki di Provinsi Bengkulu 54,90 %,
lebih banyak dibandingkan jumlah anak perempuan
yang hanya 45,10%

Tabel 1.3 Luas Wilayah, Jumlah Kecamatan dan Desa/Kelurahan Menurut Kabupaten/Kota di Provinsi Bengkulu Tahun 2016

NO	KABUPATEN/KOTA	LUAS WILAYAH		JUMLAH	
			2016	KEC	DS/KEL
1.	Bkl. Selatan		1.186,70	11	158
2.	Rejang Lebong		1.639,98	15	161
3.	Bkl. Utara		4.324,60	17	283
4.	Kaur		2.369,05	15	195
5.	Seluma		2.400,44	14	202
6.	Mukomuko		4.036,70	15	183
7.	Lebong		1.921,82	13	155
8.	Kepahiang		665,00	8	118
9.	Bkl.Tengah		1.223,94	10	143
10.	Kota Bengkulu		144,52	9	71
PROVINSI BENGKULU			19.912,75	127	1.669

Sumber data : BPS Provinsi, 2016

Gambar 1.5 Persentase KK menurut jenis kelamin dan kabupaten/kota di Provinsi Bengkulu Tahun 2016



Sumber data : BKKBN Prov. Bkl